

Soluzioni consigliate per i trattamenti del cemento

Termocamere

Ideali per:

- Ispezione di tubazioni, motori elettrici e pompe
- Rilevazione dei livelli di fluido/solido in serbatoi e silos
- Ispezione di caldaie, riscaldatori di processo e altre unità per la generazione di calore
- Ispezione di scatole fusibili, isolatori, trasformatori e altri componenti degli impianti elettrici



Registratori di rete

Ideali per:

- Rilevazione e registrazione di oltre 500 parametri di power quality
- Ricerca guasti e analisi avanzata su problemi di power quality
- Ricerca guasti e analisi avanzata su problemi di power quality



Multimetri digitali

Ideali per:

- Installazione e ricerca guasti in impianti elettrici
- Rapida rilevazione di tensioni
- Ambienti con tensioni AC e DC (autoVolt) o fantasma



Fluke Connect

Ideale per:

- Semplificare i programmi di manutenzione preventiva
- Integrare in modo efficiente gli strumenti con il software
- Diagnosticare lo stato delle apparecchiature sul campo
- La condivisione dei dati basata su cloud



Tester di vibrazioni

Ideali per:

- Manutenzione predittiva e condizionata
- Identificazione delle cause scatenanti i problemi e diagnostica della gravità dello stato delle macchine
- Prioritizzazione delle criticità da riparare e delle opzioni di sostituzione
- Utilizzo con motori elettrici, pompe, ventole, compressori, sistemi di trazione a cinghia/catena, ingranaggi e mandrini



Strumenti di processo

Ideali per:

- Manutenzione e calibrazione di strumentazione per il controllo di processo e I/O nei sistemi di controllo
- Misurazione e generazione di loop di controllo a 4-20mA



Analizzatori di rete

Ideali per:

- Ricerca guasti e prevenzione problemi in sistemi di generazione, trasmissione e distribuzione di energia
- Studi sul carico per limitare il consumo di energia elettrica
- Utilizzo con motori elettrici, pompe, generatori, trasformatori, compressori e quadri elettrici



Strumenti per la pressione

Ideali per:

- Calibrazione di pressione in trasmettitori, manometri, interruttori e misuratori di trasferimento
- Manutenzione di quasi tutti i tipi di dispositivi a pressione e misuratori di mA
- Calibrazione di strumenti P/I con misura simultanea di pressione e corrente



Soluzioni per i trattamenti del cemento

Soluzioni Fluke per i professionisti del trattamento del cemento

Fluke è consapevole che l'industria del cemento svolge un ruolo cruciale nello sviluppo di tutti i paesi. Con una domanda continuamente in crescita, è fondamentale mantenere un costante livello di prestazioni di picco senza rinunciare alla sicurezza degli operatori.

Da processi quali l'estrazione della materia prima, dei componenti di riscaldamento per una fornace rotativa, fino alla molatura del clinker finale, Fluke produce strumenti affidabili sui quali possono contare i professionisti nella produzione del cemento per misure precise e coerenti.

Fluke. Keeping your world up and running.®

Fluke Italia S.r.l.
Viale Lombardia 218
20861 Brugherio (MB)
Tel: +39 02 3600 2000
Fax: +39 02 3600 2001
E-mail: cs.it@fluke.com
Web: www.fluke.it

Fluke (Switzerland) GmbH
Industrial Division
Hardstrasse 20
CH-8303 Bassersdorf
Telefon: +41 (0) 44 580 7504
Telefax: +41 (0) 44 580 75 01
E-Mail: info@ch.fluke.nl
Web: www.fluke.ch

Cal Power

Via Acquanera, 29 22100 COMO
tel. 031.526.566 (r.a.) fax 031.507.984
info@calpower.it www.calpower.it

Responsabile della manutenzione

Problematiche affrontate:

- Garantire un funzionamento ininterrotto e prevedibile
- Sicurezza del personale e dell'ambiente
- Manutenzione di una elevata qualità dei prodotti
- Rispetto del budget

Le soluzioni Fluke

- 📶 Fluke Connect®
- 🟡 Termocamere a infrarossi
- 🟠 Tester di vibrazioni
- 🟢 Analizzatori di rete
- 🟢 Multimetri a pinza

Tecnico meccanico

Problematiche affrontate:

- Rispetto di requisiti e standard per le apparecchiature
- Manutenzione preventiva
- Efficienza delle riparazioni (riallineamento valvole)
- Macchinari di assemblaggio
- Determinazione dei posizionamenti ottimali delle macchine

Le soluzioni Fluke

- 📶 Fluke Connect®
- 🔵 Calibratori di processo multifunzione
- 🔵 Strumenti per test di processo
- 🟢 Multimetri digitali
- 🟢 Registratori di rete
- 🟢 Multimetri a pinza
- 🟢 Multimetri per test di isolamento
- 🟢 Tester per elettricisti
- 🟡 Termocamere
- 🟠 Tester di vibrazioni
- 🟠 Strumenti di allineamento

Tecnico d'impianto

Problematiche affrontate:

- Massimizzare i tempi di attività
- Prevenire le interruzioni di sistema
- Tutelare la sicurezza del personale e dell'impianto

Le soluzioni Fluke

- 📶 Fluke Connect®
- 🔵 Calibratori di processo multifunzione
- 🟢 Analizzatori di rete
- 🟢 Oscilloscopi portatili
- 🟡 Termocamere
- 🟠 Tester di vibrazioni

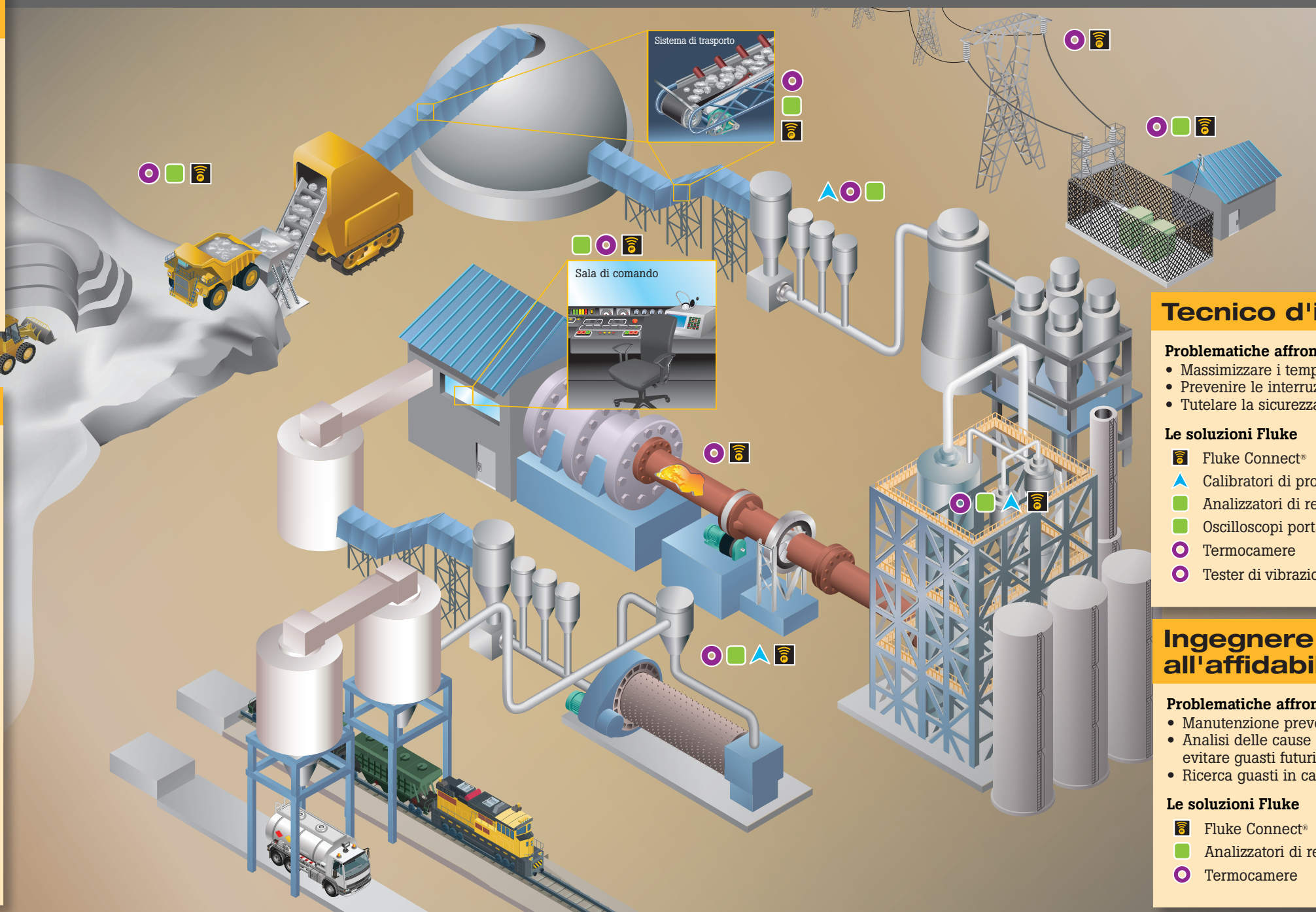
Ingegnere preposto all'affidabilità dei sistemi

Problematiche affrontate:

- Manutenzione preventiva e continuità operativa
- Analisi delle cause alla base dei problemi per evitare guasti futuri
- Ricerca guasti in caso di emergenza

Le soluzioni Fluke

- 📶 Fluke Connect®
- 🟢 Analizzatori di rete
- 🟡 Termocamere



Lo schema non intende fornire una rappresentazione esatta. Gli elementi dello schema non sono in scala e sono rappresentati ad esclusivo scopo illustrativo.

Soluzioni per il trattamento del cemento

Scoprite su www.fluke.com come le soluzioni Fluke possono farvi risparmiare tempo e denaro migliorando la produttività.

Strumenti per calibrazione di processo					Strumenti per test elettrici						Strumenti per analisi infrarossi e di vibrazioni				Software	
Calibratori di processo	Test della pressione	Strumenti per la pressione	Strumenti per test di processo		Analizzatori di rete	Oscilloscopi portatili	Registratori di rete	Multimetri a pinza	Multimetri per test di isolamento	Tester per elettricisti	Multimetri digitali	Termocamere serie Expert	Termocamere serie Professional	Strumenti per allineamenti/vibrazioni	Strumenti Fluke Connect®	
754	726	700G	729	Fluke 773	430 Serie II	190 Serie II	1738	376FC	1587FC	Serie T5	87V	TiX580	Ti480	810, 805 FC	830	Fluke Connect®