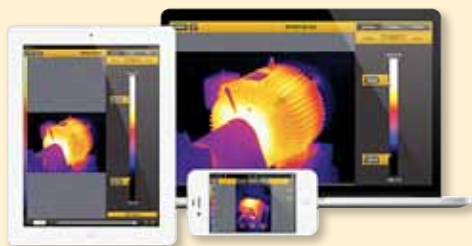


## Software SmartView® per l'analisi agli infrarossi e la creazione di report

Dati tecnici



### Presentazione della nuova app Fluke SmartView® Mobile

Porta il tuo ufficio sul luogo dell'ispezione grazie all'app gratuita SmartView Mobile. Crea un report d'ispezione quando sei ancora sul posto e comunicalo direttamente al tuo cliente o responsabile tramite il tuo iPhone® o iPad® Apple®.

**Ottimizzazione:** Regola l'immagine in base al problema rilevato nel modo più efficace possibile.

**Analisi:** Utilizza marcatori e altri strumenti per quantificare la gravità dei problemi rilevati.

**Comunicazione:** Condividi i risultati dell'ispezione inviando le immagini o i report tramite e-mail in modo da:

- Pianificare le operazioni successive o ottenere l'approvazione del lavoro svolto prima di lasciare il luogo dell'ispezione
- Ottieni assistenza per l'analisi di un problema o per terminare il lavoro fornendo il rapporto prima di lasciare il luogo dell'ispezione.

Fluke SmartView Mobile aumenterà il ritorno dell'investimento stanziato per la tua termocamera ad infrarossi.

**Il download è gratuito. Visita l'app store di i-Tunes e cerca SmartView.**



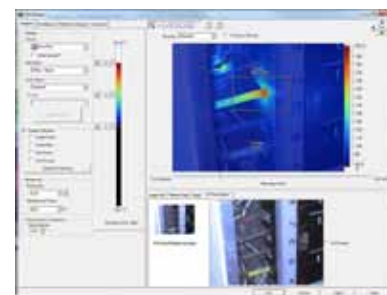
### Per termocamere ad infrarossi e termometri ad infrarossi con schermo

Il software Fluke SmartView è incluso con ogni termocamera ad infrarossi Fluke e termometro ad infrarossi con schermo. Questo potente software consiste in una suite modulare di strumenti per visualizzare, ottimizzare e analizzare le immagini ad infrarossi. Inoltre, genera report completamente personalizzati e professionali in pochi semplici passi. Regolazione ottimale delle immagini grazie a strumenti completi che consentono di comunicare i problemi in modo chiaro o di documentarne la risoluzione. Il software, pur essendo facilmente utilizzabile dal personale addetto alla manutenzione e al lavoro sugli edifici, offre le prestazioni specialistiche richieste dai termografi per un'analisi avanzata.

### Ottimizzazione e visualizzazione delle immagini

Sfrutta le opzioni di visualizzazione della tecnologia IR-Fusion® per presentare le immagini nel modo più efficace:

- Modalità AutoBlend™ per sovrapporre immagini visibili e ad infrarossi parzialmente trasparenti in un'unica visualizzazione per identificare facilmente i problemi
- L'immagine nell'immagine inserisce una cornice visibile attorno all'immagine ad infrarossi per orientare le aree di interesse e dare dei punti di riferimento
- Gli allarmi a colori consentono di isolare le aree problematiche per identificare e comunicare i problemi in modo chiaro



Modalità AutoBlend™

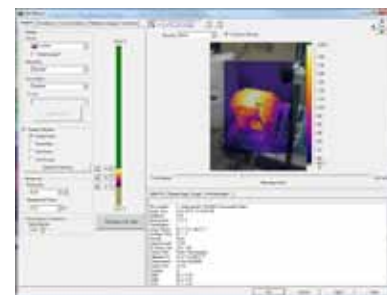


Immagine nell'immagine

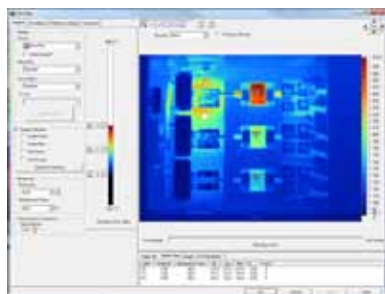
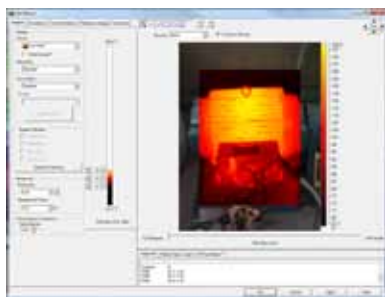


Allarmi a colori

### Analisi delle immagini

Utilizza marcatori per quantificare la gravità dei problemi e sfrutta la connettività multi-utensile con le misurazioni offerte dagli strumenti di test CNX™ che consentono ricerche guasti aggiuntive per risolvere i problemi più velocemente.

- Determina la gravità dei problemi rilevati e assegna le priorità durante le ispezioni, utilizzando dei marcatori e le misurazioni CNX per identificare le differenze a livello operativo



- Esegui misure PIÙ VELOCEMENTE, risolvi i problemi PIÙ RAPIDAMENTE e crea report PIÙ APPROFONDITI aggiungendo misurazioni CNX alle immagini termiche acquisite

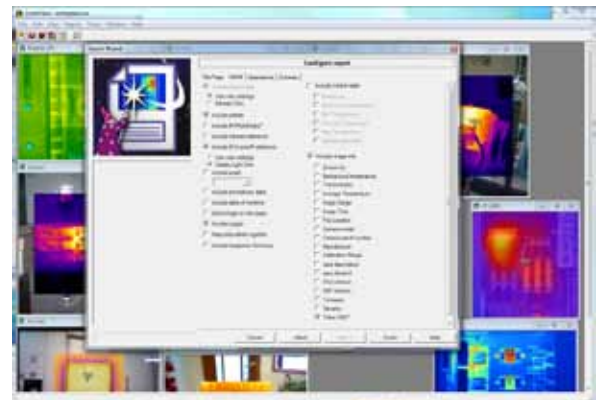
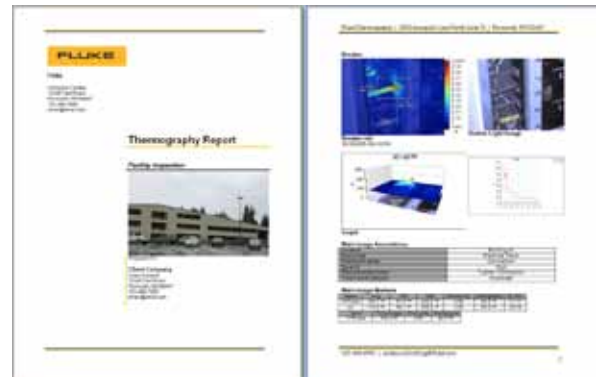
### Comunicazione dei risultati

Condividi i risultati dell'ispezione inviando le immagini o i report tramite e-mail in modo da:

- Pianifica le operazioni successive o ottieni l'approvazione per il lavoro svolto
- Se necessario, ricevi assistenza per l'analisi del problema
- Fornisci i dettagli completi della tua ispezione
- Termina il lavoro inviando un report al tuo cliente o manager, semplicemente con la pressione di un pulsante e pochissimi interventi di personalizzazione

### Creazione semplificata di report

- Crea velocemente report professionali personalizzati
- Crea report con un solo clic per una rapida visualizzazione dei risultati
- Scelta di funzioni tra cui prima/dopo, immagini ad infrarossi e digitali, note, dati e grafici di supporto
- La guida degli utenti mediante la creazione di report non è mai stata così semplice



### Requisiti di sistema:

- Windows® 7/8
- Browser Web per la registrazione del prodotto e la visualizzazione delle FAQ - Internet Explorer 8.0 o successivo
- Lettore di schede di memoria
- 1 GB RAM per Windows™ 7/8 o successivo, esclusi i requisiti di spazio in memoria per il browser Web e Microsoft® Word. Per prestazioni migliori, aggiungere più RAM.
- 16-bit colore, risoluzione 1.024 x 768 o migliore stampante a colori (per la stampa di immagini e referti)
- Windows Media Player e codec video per la riproduzione video (opzionale).
- Unità CR-ROM (per installare il software SmartView - o per un comodo collegamento per il download, visitare il sito Web Fluke [www.fluke.com/smartview](http://www.fluke.com/smartview))

**Cal Power**

Via Acquanera, 29 22100 COMO  
tel. 031.526.566 (r.a.) fax 031.507.984  
[info@calpower.it](mailto:info@calpower.it) [www.calspower.it](http://www.calspower.it)

**Fluke Italia S.r.l.**  
Viale Lombardia 218  
20861 Brugherio (MB)  
Tel: (39) 02 3600 2000  
Fax: (39) 02 3600 2001  
E-mail: [fluke.it.cs@fluke.com](mailto:fluke.it.cs@fluke.com)  
Web: [www.fluke.it](http://www.fluke.it)

**Fluke (Switzerland) GmbH**  
Industrial Division  
Hardstrasse 20  
CH-8303 Bassersdorf  
Telefon: 044 580 75 00  
Telefax: 044 580 75 01  
E-Mail: [info@ch.fluke.nl](mailto:info@ch.fluke.nl)  
Web: [www.fluke.ch](http://www.fluke.ch)

©2013 Fluke Corporation. Tutti i diritti riservati.  
Dati passibili di modifiche senza preavviso.  
08/2013 Pub\_ID: 12121-ita

**Non sono ammesse modifiche al presente documento senza autorizzazione scritta da parte di Fluke Corporation.**